

# ZUM TRINKEN

## Aperitifs

Hugo - Holundersirup, Minze, Gelber Muskateller "Sparkling", Soda	5,90
Aperol Veneziano - Aperol, Gelber Muskateller "Sparkling", Soda	5,90
Mirtillo Spritz - Heidelbeerlikör, Bitter Lemon	5,90
Campari Mango - Campari, Mangosaftgetränk	5,30
Martini Bianco oder Rosso Cocktail - Martini bianco, Beefeater 24 London Dry Gin	6,60
Viva Limone - Martini Bianco, Bitter Lemon	5,90
Lillet Wild Berry - Lillet, Schweppes Wild Berry, mit Beeren garniert	5,90

## Limonaden - alkoholfreie Getränke - Mineralwasser

Cola 0,3 l oder 0,5 l	2,90	3,90
Zitronenlimonade 0,3 l oder 0,5 l	2,90	3,90
Orangenlimonade 0,3 l oder 0,5 l	2,90	3,90
Spezi Cola mit Orangenlimonade gemischt 0,3 l oder 0,5 l	2,90	3,90
Apfelsaft naturtrüb 0,3 l oder 0,5 l	3,40	4,60
Apfelsaft naturtrüb gespritzt * 0,3 l oder "0,5 l Durstlöscher"	2,90	3,90
Eistee "Pfirsich" 0,3 l oder "0,5 l Durstlöscher"	2,90	3,90
Montes "Perlend" Mineralwasser mit Kohlensäure 0,33 l oder 0,75 l	2,90	5,60
Montes "Natürlich Still" Mineralwasser ohne Kohlensäure 0,33 l oder 0,75 l	2,90	5,60
Coca-Cola Zero ohne Kalorien 0,33 l		3,40
Almdudler Kräuterlimonade 0,33 l		3,40
Bitter Lemon Fever-Tree 0,2 l		3,20
Tonic Water Fever-Tree 0,2 l		3,20
Tonic Water Fentimans 0,125 l		2,90

\* mit oder ohne Kohlensäure

## Exotische Fruchtsaftgetränke

Mangosaftgetränk 0,3 l oder 0,5 l	3,40	4,60
Litschisaftgetränk 0,3 l oder 0,5 l	3,40	4,60
Mangosaftgetränk gespritzt * 0,3 l oder 0,5 l	2,90	3,90
Litschisaftgetränk gespritzt * 0,3 l oder 0,5 l	2,90	3,90
Kokossaftgetränk mit Fruchtfleischstückchen 0,24 l	3,40	

\* mit oder ohne Kohlensäure

# Biere aus Bayern

Als Thailändisches Restaurant möchten wir Ihnen auch ganz spezielle Biere anbieten. Die nach dem Münchner Reinheitsgebot von 1487 gebrauten original Münchner Biere passen sehr gut zur Thailändischen Küche und sind hierzulande sicher etwas nicht Alltägliches.

## Paulaner original Münchner hell - nicht zur Oktoberfestzeit

*Hopfig, fein, hell und edel glänzend, herrlich feinwürzig, natürlich und vollmundig im Geschmack.*

*Stammwürze: 11,5 % - Alkoholgehalt: 4,9 % Vol. - Kalorien: 42,4 kcal/100 ml*

Paulaner original Münchner hell "Mini" 0,3 l	3,10
Paulaner original Münchner hell "Halbe" 0,5 l	4,20
Paulaner original Münchner hell "Ice-Halbe" im tiefgekühlten Steinkrug 0,5 l	4,40
Paulaner original Münchner hell "Mass" 1,0 l	8,40
Paulaner original Münchner hell "Ice-Mass" im tiefgekühlten Steinkrug 1,0 l	8,60
Paulaner original Münchner hell "FC Bayern Meisterglas" 3,0 l	25,20
Radler "Mini" süß oder sauer 0,3 l	3,10
Radler "Halbe" süß oder sauer 0,5 l	4,20



## Hacker-Pschorr Anno 1417 naturtrübes Kellerbier - nicht zur Oktoberfestzeit

*Unfiltriertes naturtrübes Bier, leicht, vollmundig und sehr bekömmlich; kohlenäurereduziert.*

*Stammwürze: 12,5 % - Alkoholgehalt: 5,5% Vol. - Kalorien: 46,7 kcal/100 ml*

Hacker-Pschorr Anno 1417 Kellerbier "Mini" 0,3 l	3,10
Hacker-Pschorr Anno 1417 Kellerbier "Halbe" 0,5 l	4,20
Hacker-Pschorr Anno 1417 Kellerbier "Ice-Halbe" im tiefgekühlten Steinkrug 0,5 l	4,40
Hacker-Pschorr Anno 1417 Kellerbier "Mass" 1,0 l	8,40
Hacker-Pschorr Anno 1417 Kellerbier "Ice-Mass" im tiefgekühlten Steinkrug 1,0 l	8,60



## Andechser Doppelbock dunkel

*Stark und süffig. Aus dunklen bayrischen Malzen, im traditionellen Dreimaischverfahren eingebraut. Ein Starkbier nicht nur zur Starkbierzeit. Der ganze besondere Genuss für Leib und Seele.*

*Stammwürze 18,5 ° P - Alkoholgehalt: 7,1 % Vol. - Kalorien: 66,0 kcal/100 ml*

Andechser Doppelbock dunkel bayrisches Doppelbock dunkel 0,5 l	4,90
--	------



## Oktoberfest-Spezialitäten - nur zur Oktoberfestzeit

*Zur Oktoberfestzeit schenken wir, genau wie auf der Theresienwiese beim Münchner Oktoberfest, originales Oktoberfestbier von Paulaner, Augustiner und Hacker-Pschorr aus und dies solange der Vorrat reicht. Man muss also nicht extra nach München fahren, um Oktoberfeststimmung zu erleben, ausnahmsweise auch als Halbe oder Mini.*

*Stammwürze: 13,7 ° - Alkoholgehalt: 5,8 - 6,0 % Vol. - Kalorien: ca. 50 kcal/100 ml*



Festbier "Mini" 0,3 l	3,30
Festbier "Halbe" 0,5 l	4,40
Festbier "Ice-Halbe" im tiefgekühlten Steinkrug 0,5 l	4,60
Festbier "Mass" 1,0 l	8,80
Festbier "Ice-Mass" im tiefgekühlten Steinkrug 1,0 l	9,00

## Alkoholfreie Biere

Paulaner "Münchner Hell" 0,3 l	3,10
Paulaner "Hefe-Weissbier" 0,3 l	3,30

## Weissbiere

### Hopf Helle Weiße Hefe-Weissbier naturtrüb aus Miesbach

*Der Klassiker: Weißbierkenner schätzen ihre unverwechselbare Charakteristik, hellgold glänzend, erfrischend und spritzig mit einer feinen Hefetrübung. Typisches Weißbieraroma mit einer dezent fruchtigen Note - ein besonderer Genuss.*

*Echtes Hefeweißbier unfiltriert, aus 2/3 Weizenmalz und 1/3 Gerstenmalz, typisch obergärig.*


*Stammwürze: 12,7 ° P - Alkoholgehalt: 5,5 % Vol. - Kalorien: 44,0 kcal/100 ml*

Hopf Helle Weiße "Halbe" Hefe-Weissbier hell 0,5 l	4,40	 Weißbierbrauerei MIESBACH
--	------	---

### König Ludwig dunkel

*Dieses dunkle Weissbier zeichnet sich durch ein fruchtiges Aroma, seinen spritzigen Antrunk und seine feine Malzbetonung im Geschmack aus. Mit dem Europäischen Beer Star ausgezeichnet.*


*Stammwürze 12,2 ° P - Alkoholgehalt: 5,5 % Vol. - Kalorien: 45,0 kcal/100 ml*

König Ludwig dunkel "Halbe" Hefe-Weissbier dunkel 0,5 l	4,40	 König Ludwig Weissbier
---	------	---

### Original Schneider Weisse

*Die "Mutter aller Weissbiere", typisch bernsteinfarben mit der echten Flaschengärung, wird seit 1872 unverändert nach dem Rezept Georg des Gründers gebraut.*


*Stammwürze: 12,8 ° P - Alkoholgehalt: 5,4 % Vol. - Kalorien: 42,0 kcal/100 ml*

Original Schneider-Weisse "Mini" Hefe-Weissbier 0,3 l	3,30	
Original Schneider-Weisse "Halbe" Hefe-Weissbier 0,5 l	4,40	
Original Schneider-Weisse "Weissbier-Mass" Hefe-Weissbier 1,0 l	8,80	

### Schneider Aventinus Weizeneisbock

*Eine unglaublich komplexe Geschmacksvielfalt die ein angenehm mildes und erwärmendes Gefühl auf dem Gaumen hinterlässt. Erhältlich nur in der kalten Jahreszeit und solange der Vorrat reicht.*

*Stammwürze: 28,0 ° P - Alkoholgehalt: 12,0 % Vol. - Kalorien: 75,0 kcal/100 ml*

Schneider-Aventinus "Eisbock" Weizeneisbock dunkel 0,3 l	6,60	
--	------	---

## Bierspezialität aus Belgien

### Kwak

*Es trägt den Namen seines Schöpfers Pauwel Kwak, der es 1791 zum ersten Mal braute. Gebraut wird das bernsteinfarbene Bier im belgischen Buggenhout von der Brauerei Bosteels. Serviert wird es in einem speziell geformten Glas, dem sogenannten "Kutscherglas".*

*Stammwürze 19,0 ° P - Alkoholgehalt: 8,4 % Vol. - Kalorien: 71,0 kcal/100 ml*

Kwak belgisches Amberbier 0,33 l	4,80	
----------------------------------	------	---

## Rotweine im Offenausschank

### **Zweigelt "Exclusiv" - Weingut Meinhard Forstreiter, Krems-Hollenburg, Kremstal - Niederösterreich**

Traubensorte: 100 % Zweigelt

Alkohol: 13,5 % Vol.

Recht tiefe Fruchtnase mit Kirscharomen und dunkelbeerigen Noten, geräuchert, würzig, recht dicht; kraftvoll, kernig, mit schöner Frucht, passender Tanninbiss, gewisse Länge.

**Aus der 0,75-Liter-Flasche per 1/8 Liter**

**4,00**

### **Blafränkisch "Vom Weingebirge" - Weingut Silvia Heinrich, Deutschkreutz, Mittelburgenland**

Traubensorte: 100 % Blafränkisch

Alkohol: 13,0 % Vol.

Er gedeiht auf tiefgründigen Deutschkreutzer Lehmböden, die ihm seine intensive Frucht und mineralische Würze verleihen. Duft nach Kirschen und Zwetschgen, der sich auch am Gaumen festsetzt. Harmonische Säure und angenehme Tannin.

**Aus der 0,75-Liter-Flasche per 1/8 Liter**

**4,20**

### **Cuvée "Velvet" - Weingut Gerhard Pittnauer, Gols, Neusiedlersee - Burgenland**

Traubensorten: 50% Zweigelt, 40% Blafränkisch, 10% Cabernet Sauvignon, ausgebaut in gebrauchten Barriques

Alkohol: 13,5 % Vol.

Am Gaumen würzige Frucht, schwarze Kirschen, Orange, Schokolade. Mittelkräftiger Körper mit feinkörniger Struktur. Leicht pelzig, mineralisch und erfrischend pikant. Animierender Trinkfluss und harmonisches Finish.

**Aus der 0,75-Liter-Flasche per 1/8 Liter**

**4,60**

### **Cabernet Sauvignon - Weingut Scheibelhofer, Andau, Neusiedlersee - Burgenland**

Traubensorten: 100 % Cabernet Sauvignon, ausgebaut 12 Monate in zweitbefüllten Barriques

Alkohol 13,5 % Vol.

Tiefdunkles Violett, typischer Duft nach schwarzen Ribiseln, totale Fruchtigkeit und Duft nach rotem Pfeffer, mächtige Herbe, tolle Komplexität, fein abgerundet durch Karamelltöne und einen feinen Eichentouch.

**Aus der 0,75-Liter-Flasche per 1/8 Liter**

**4,60**

## Roséwein Im Offenausschank

### **Rosé "Kalmuk Pink" - Weingut Mauritushof-Gritsch, Spitz/Donau, Wachau - Niederösterreich**

Traubensorte: 100 % Zweigelt

Alkohol: 12,0 % Vol.

Sattes kraftvoll leuchtendes Dunkelrosa und in der Nase eine noble Waldbeer-Aromatik; außerordentliche mineralische Länge. Handgelesen und streng selektioniert, ein frischer leichter Wein mit Trinkfluss!

**Aus der 0,75-Liter-Flasche per 1/8 Liter**

**4,00**

## Weißweine im Offenausschank

### **Grüner Veltliner "Rosengarten" - Weingut Meinhard Forstreiter, Krems-Hollenburg, Kremstal - Niederösterreich**

Traubensorte: 100 % Grüner Veltliner

Alkohol: 13,0 % Vol.

Exotisch angehaucht mit gelben Früchten und auch Stachelbeeren; feine Kohlensäure, ausgesprochen transparente Frucht, saftig, feinkörnig strukturiert, mittlere Länge.

Das Weingut Forstreiter ist seit Jahren unser Hauptweinlieferant.

**Aus der 0,75-Liter-Flasche per 1/8 Liter**

**4,30**

### **Riesling "Federspiel Setzberg" - Weingut Martin Donabaum, Spitz an der Donau, Wachau - Niederösterreich**

Traubensorte: 100 % Riesling

Alkohol: 12,5 % Vol.

Helles Gelbgrün, Silberreflexe. Mit einem Hauch von Orangenesten unterlegte frische Pfirsichfrucht, Blütenaromen, mineralischer Touch. Saftig, feine gelbe Tropenfrucht, lebendiger Säurebogen, zitroniger Touch im Nachhall.

**Aus der 0,75-Liter-Flasche per 1/8 Liter**

**4,60**

### **Weißburgunder "Sündlasberg Reserve" - Weingut Bannert, Obermarkersdorf, Weinviertel - Niederösterreich**

Traubensorte: 100 % Weißburgunder

Alkohol: 13,5 % Vol.

"Weinviertler Reserve" - Dieser kräftige Burgunder vom Sündlasberg, Bannerts höchstgelegener Riede, zeichnet sich durch eine ausgeprägte Würze aus, wobei sich Mandel-, Apfel- und Honigaromen am Gaumen abwechseln.

**Aus der 0,75-Liter-Flasche per 1/8 Liter**

**4,60**

### **Chardonnay "Heideboden" - Weingut Günter Horvath, Gols, Neusiedlersee - Burgenland**

Traubensorte: 100 % Chardonnay

Alkohol: 13,0 % Vol.

Goldgelb mit grünen Reflexen, klarer Duft nach reifen Äpfel und Birnen, leichter Hauch von Bananen, die Frucht setzt sich klar am Gaumen fort, mit einer sehr weichen eleganten Struktur, da der Wein bis zur Füllung mit sehr viel Hefekontakt (Batonnage) ausgebaut wurde.

**Aus der 0,75-Liter-Flasche per 1/8 Liter**

**4,00**

## Schaum-Wein im Offenausschank

### **Gelber Muskateller "Muskatafi" - Weingut Taferner, Göttlesbrunn, Carnuntum - Niederösterreich**

Traubensorten: 100 % Gelber Muskateller

Alkohol: 11,5 % Vol.

Spritziger Schaumwein mit feinem Duft nach Holunder und gelben Trauben, die leichte Perlage schmeichelt dem Gaumen, sehr lebendiger und fruchtiger Wein. Ideal als Aperitif. In der Flasche vergoren.

**Aus der 0,75-Liter-Flasche per 1/8 Liter**

**4,40**

## Weine gespritzt

Grüner Veltliner Helenental aus den Retzer Weinbergen, Rössitz - Niederösterreich

Rosé Helenental aus den Retzer Weinbergen, Rössitz - Niederösterreich

Zweigelt Exclusiv Forstreiter aus Krems-Hollenburg - Niederösterreich

### Qualitätsweine süß mit Zitronenlimonade, oder sauer mit Soda gespritzt

Rotwein - Zweigelt gespritzt \* 1/4 l **3,20**

---

Roséwein - Rosé gespritzt \* 1/4 l **3,20**

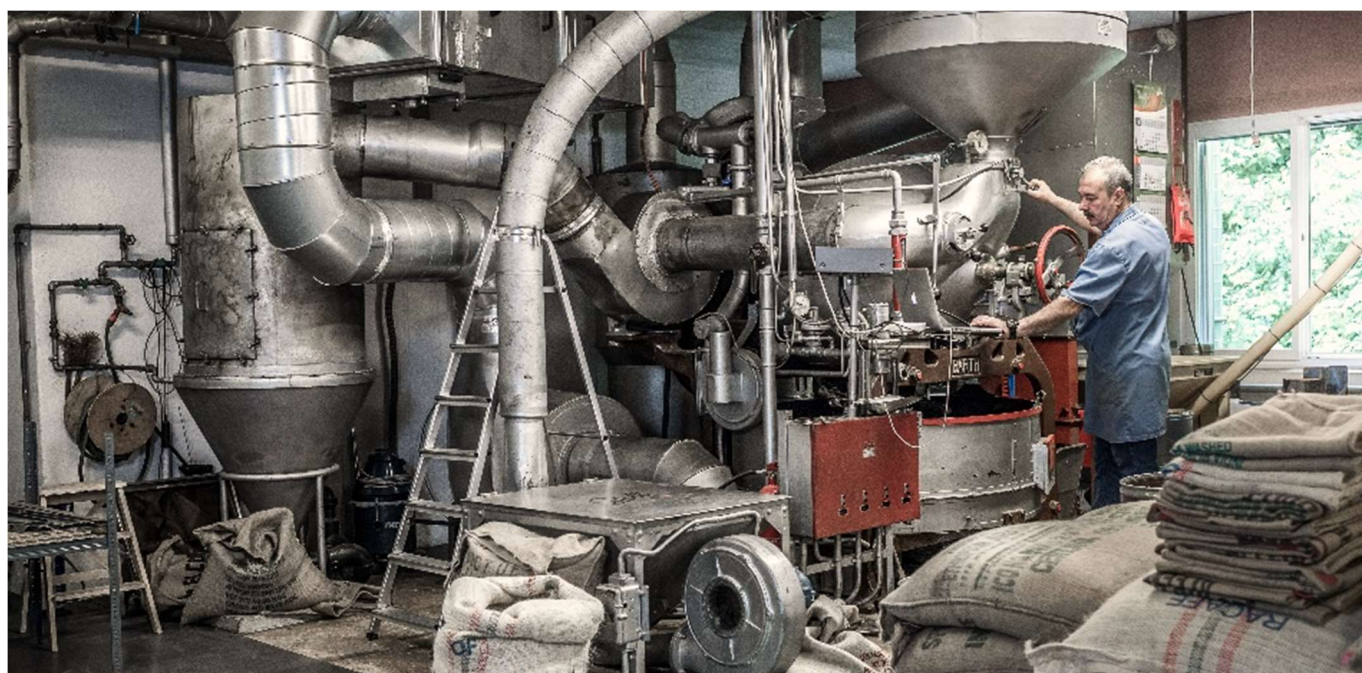
---

Weißwein - Grüner Veltliner gespritzt \* 1/4 l **3,20**

\* mit oder ohne Kohlensäure

## Kaffee-Spezialitäten

Unser Kaffee kommt von "STOLL KAFFEE". Die Firma Stoll wurde 1936 in Zürich gegründet. Seither ist beste Kaffeequalität ihr höchstes Bestreben. Wir verwenden 100% Hochland Arabica Bohnen für unseren Kaffee. Durch die etwas dunklere Röstung ist dieser Kaffee ideal für die stärkere Tasse Verlängerten Kaffees. Für den Espresso verwenden wir eine Mischung zentralamerikanischer, ostafrikanischer und südamerikanischer Arabicas und einen indischen Robusta. Er zeichnet sich durch seine Gewürznoten, zarter Süße und langanhaltendem Kakaoaroma aus. Alle STOLL Kaffees werden in einem traditionellen Kugelröster - dem letzten in der Schweiz - sorgfältig geröstet. Durch die langsame Röstung können sich über 900 verschiedene Aromen perfekt entfalten und sorgen somit für ein besonderes Geschmackserlebnis.



Caffè espresso / kleiner Brauner **2,90**

---

Caffè doppio / großer Brauner **4,60**

---

Caffè lungo / Verlängerter Kaffee **2,90**

---

Affogato al caffè / 1 Kugel Vanilleeis mit Caffè espresso übergossen **4,80**

# Tee-Spezialitäten

Unser Tee kommt von "ALTHAUS". Die Marke ALTHAUS stützt sich auf mehr als 60 Jahre Erfahrung seiner Teespezialisten und steht für hochwertige Teeprodukte. ALTHAUS verbindet den Anspruch höchster Produktqualität mit modernsten Produktionsmethoden und Jahrtausende alte Teetradition mit überraschend neuen Teekompositionen. Mit ihrem "Pure Tea" haben sie einen nachhaltigen und reinen Biotee erschaffen, serviert in einem Kännchen zu 0,3 l.



<b>Classic Herbs</b>	<b>3.50</b>
Klassische Kräuter wie Pfefferminze, Brennessel und Salbei werden mit Kamillen- und Ringelblumenblüten kombiniert und mit Anis- und Fenchelsamen abgerundet.	
<b>Wild Fruits Pure Tea</b>	<b>3.50</b>
Früchtetee mit einer feinen Säure und angenehm sommerlichen Süße und beerigen Nuancen.	
<b>Pfefferminze Pure Tea</b>	<b>3.50</b>
Würzig-aromatische Pfefferminze mit herrlich kühl-belebender Frische und dem Hauch einer Süße. Wunderbar erfrischende Note mit einzigartig minzigem Duft.	
<b>Lindenblüte Pure Tea</b>	<b>3.50</b>
Ein besonders milder und wärmender Tee aus den Blüten der Sommerlinde. Aromatisch-süßliche Note mit einem Hauch von Honig.	
<b>Jasmin Deluxe</b>	<b>3.50</b>
Dieser feine Jasmin Tee aus China besticht durch sein üppiges Aroma und eine gelb grüne Tassenfarbe.	
<b>Sweet Pi Lo Chun Pure Tea</b>	<b>3.50</b>
Dieser grüne Tee besticht durch seinen süßlichen, leicht fruchtigen Geschmack, mit feiner Süße und einem zarten Hauch von Pfirsich.	
<b>Mango Lu Dao Pure Tea</b>	<b>3,50</b>
Der edle Tee aus der südchinesischen Provinz Fujian besticht durch seine milde Kraft. Durch frisches natürliches Mango-Öl aus kontrolliert biologischem Anbau erhält der Tee seine besondere Note.	
<b>Verveine Pure Tea</b>	<b>3.50</b>
Ein sinnlicher Kräutertee, mit einem zarten zitronigen Duft und einem transparenten, fruchtigen Geschmack.	
<b>Assam Garden Pure Tea</b>	<b>3.50</b>
Ein sehr kräftig würziger Schwarztee mit einer leicht malzigen Note.	
<b>Chennai Chai Pure Tea</b>	<b>3.50</b>
Gewürze wie Kardamom, Nelken, Zimt und Anis mit der kräftigen Würze des schwarzen Tees vereint.	
<b>Heißes Ingwer-Getränk</b>	<b>3.50</b>
Instant-Getränk mit Ingwer und Honig. Natürlich im Duft und im Geschmack, aber scharf und süß. Ein ideales Heiß-Getränk zu jeder Zeit.	

# Spirituosen

<b>Fernet Branca 42% Vol.</b> Magenbitter aus Italien 2 cl oder 4 cl	<b>3,20</b>	<b>5,50</b>
Ein Bitter mit starkem Geschmack. Er ist reich an exotischen Bestandteilen, voller Aroma und von angenehmer Wirkung. Man sagt ihm magische Kräfte nach.		
<b>Amaro Ramazotti 30% Vol.</b> Kräuterlikör aus Italien 2 cl oder 4 cl	<b>3,20</b>	<b>5,50</b>
Die Komposition von 33 verschiedenen Kräutern verleiht ihm den erfrischenden und angenehm milden süßen Geschmack.		

<b>Amaretto Disaronno 28% Vol.</b> Mandellikör aus Italien 2 cl oder 4 cl	<b>3,20</b>	<b>5,50</b>
Die Rezeptur von Disaronno geht zurück auf das Jahr 1525. Seitdem ist Disaronno "Das Original" und weltweit der meistverkaufte Likör Italiens.		
<b>Baileys "The Original" 17% Vol.</b> Irish Cream 2 cl oder 4 cl	<b>3,20</b>	<b>5,50</b>
Baileys ist eine Komposition aus frischer irischer Sahne, besten Spirituosen, original irischem Whisky und feinen Schokoladennoten. Er ist harmonisch und unwiderstehlich.		
<b>Tequila 1800 Reserva 38% Vol.</b> Agavenbranntwein 2 cl oder 4 cl	<b>3,90</b>	<b>6,80</b>
100% Agave, dunkles Bernstein mit kupfernem Glanz, im Duft Vanille, Zimt, Nelken, Karamell und Schokolade, Im Geschmack nussig mit Toffee-Noten, pfeffrige Würze im Abgang.		
<b>Edelbrände</b>		
<b>Enzian Réserve 45% Vol.</b> Edelbrand - Gebhard Hämmerle 2 cl oder 4 cl	<b>4,90</b>	<b>8,50</b>
Frisch, erdig im Duft und Geschmack, markant und lang anhaltend. Hergestellt aus frisch ge-grabenen Wurzeln des gelben Gebirgs-Enzians.		
<b>Kirsch 40% Vol.</b> Edelbrand - Gebhard Hämmerle 2 cl oder 4 cl	<b>4,10</b>	<b>7,10</b>
Sauber, elegante Kirschfrucht, harmonisch eingebauter Mandelton, leicht kernig, retronasal leicht würzig.		
<b>Kriecherl Wildpflaume 42% Vol.</b> Edelbrand - Gebhard Hämmerle 2 cl oder 4 cl	<b>4,90</b>	<b>8,50</b>
Sauber, feiner Steinton, Bittermandel, intensive Pflaumennote, leicht zimtartig, fruchtig, harmonisch.		
<b>Marille Aprikosenbrand 40% Vol.</b> Edelbrand - Gebhard Hämmerle 2 cl oder 4 cl	<b>4,10</b>	<b>7,10</b>
Sauberer Duft, typisch reintöniges Marillenaroma, harmonischer Steinton, leichte, würzige, komplexe Struktur.		
<b>Subirer® Birnenbrand 42% Vol.</b> Edelbrand - Gebhard Hämmerle 2 cl oder 4 cl	<b>6,50</b>	<b>11,40</b>
Sauberer, komplexer Brand mit frischen, leicht süßlichen Fruchtaromen und reichem, aber dezent-herbem Körper.		
<b>Vogelbeer 45% Vol.</b> Edelbrand - Gebhard Hämmerle 2 cl oder 4 cl	<b>6,50</b>	<b>11,40</b>
Sauber, typisch Sorbus, elegante Frucht, leichter Marzipan, im Geschmack langanhaltend, aromatisch.		
<b>Williamsbrand 43% Vol.</b> Edelbrand - Gölles 2 cl oder 4 cl	<b>4,10</b>	<b>7,10</b>
Sauber, intensiv-fruchtige Birne, frische Frucht, jugendlicher, intensiver Williams-Charakter.		
<b>Williams mit Bienenhonig 35% Vol.</b> Spezialität von W. Pfanner 2 cl oder 4 cl	<b>3,50</b>	<b>6,10</b>
Erlesene Früchte, sorgsam destilliert, lange Zeit gelagert, Williams in seiner kultiviertesten Art. Fruchtige Birne mit Honigaroma, sehr deliziös.		





## Rum - Weinbrand - Cognac

**Havana Club Añejo 7 Años 40% Vol.** Brauner Rum 7 Jahre 2 cl oder 4 cl **4,10 7,10**

Dieser Havana Club Rum reift 7 Jahre im Eichenfass.

Sehr abgerundete Nase bestimmt von der vanillehaltigen Reifenote - Dörrobst, Gewürze und Holzessenz. Ausgesprochen markanter Geschmack.

---

**Diplomatico Reserva Exclusiva 40% Vol.** Rum 12 Jahre 2 cl oder 4 cl **5,70 9,80**

Der 12-jährige Diplomatico Reserva Exclusiva ist im alten venezolanischen Stil gehalten, mit schweren, warmen Tönen. Im Vergleich zu den in Mode gekommenen leichten und gefälligen Rums aus Venezuela präsentiert sich der Diplomatico Reserva Exclusiva sehr viel gewichtiger und charaktvoller.

---

**Zacapa Rum Centenario 40% Vol.** Rum 23 Jahre 2 cl oder 4 cl **6,20 10,80**

Dieser Rum zählt zur absoluten Weltspitze! Der mächtige Centenario aus Guatemala reifte 23 Jahre in exquisiten Bourbon-Fässern auf über 2.300 m Seehöhe. Das Ergebnis ist fein aromatisch, sehr weich und angenehm süß.

---

**Veccia Romagna Etichetta Nera 40% Vol.** Brandy 3 Jahre 2 cl oder 4 cl **3,20 5,50**

Er wird zweimal destilliert und reift anschließend drei Jahre in Fässern aus Limousin-Eiche, was seine ungewöhnliche Milde erklärt. Typisch sind seine leichte Amberfarbe, sein sanftes Aroma mit einer Spur von Mandeln und sein weicher Geschmack.

---

**HINE Rare fine Champagne 40% Vol.** Cognac 2 cl oder 4 cl **4,90 8,50**

Er wird aus rund 25 Cognacs der Petite- und Grand-Champagne, deren Jüngster mindestens sechs Jahre in den Reifekellern ruhte, gemacht. Herrlich duftend nach Jasmin, leichte Nussnoten und wunderbar fruchtig. Wunderschön ausgewogen, vollmundiger Geschmack.



## Whisky

**Pfanner Whisky 43% Vol.** Vorarlberger Single Malt Whisky 4 cl **6,00**

Aus einem einzigen Destillat. Ausschließlich hochwertiges Gerstenmalz als Rohmaterial. Im ausgewogenen Verhältnis von schottischer und irischer Methode destilliert. Mit der Reinheit von Bergquellwasser gemälzt. Gereift in TBA-Fässern (TBA = Trockenbeereauslese), die ihm sein einzigartiges Aroma geben.

Stolz der erste Vorarlberger Single Malt Whisky zu sein.

---

**Micheles 43% Vol.** Vorarlberger Single Malt Whisky 4 cl **6,80**

Fein rauchig, fruchtiges Aroma mit aromatischem Getreide-Holz-Charakter. Malzig-torfiger Geschmack mit eleganten Eichenholz-Vanillearomen und angenehm süßen Frucht-Assoziationen. Der Abgang ist komplex und lang.

<b>Dalmore Cigar Malt 40% Vol.</b> Highland Single Malt Scotch Whisky 4 cl	<b>6,80</b>
12-jährig; in der Nase kräftig und fruchtig, ein Hauch von Zitrone, zarte Sherrynoten. Am Gaumen kräftig, malzig, zart rauchig, trocken und fest; langer Abgang.	
<b>Macallan select Oak 1824 40% Vol.</b> Speyside Single Malt Scotch Whisky 4 cl	<b>7,30</b>
Er wurde aus einer hohen Anzahl an First Fill Sherry Casks komponiert und bietet einen vollen aromatischen Körper. In der Farbe von dunklem Bernstein, bieten sich dem Gaumen cremige Aromen, salzige Nougat Schokolade, gebackene Rosinen, Karamell, getrockneten Kirschen und würzigen Noten. Der Nachklang ist pfeffrig und ausgeprägt langer Natur.	
<b>Ardbeg TEN 46% Vol.</b> Islay Single Malt Scotch Whisky 10 Jahre 4 cl	<b>8,10</b>
Man riecht die Gischt, gepaart mit einem kraftvollen, komplexen Finish mit einer Süße von Toffees. Das Bukett außergewöhnlich ausgewogen und tiefgründig, eine Mischung zwischen der Süße von Toffee, Schokolade und Zimt, gepaart mit Zitrus- und floralen Noten. Im Mund folgen auf die anfängliche Süße schwere Torfnote, gepaart mit Tabak und Espressoaromen.	
<b>Glenmorangie Lasanta 46% Vol.</b> Highland Single Malt Scotch Whisky 4 cl	<b>8,30</b>
Er kitzelt die Sinne mit Rosinen in Schokolade, Honig und weichem Karamell. Zitrusnoten machen den Weg frei für frischen karamellisierten Zucker und den weichen Schmelz von Creme Brulée, um dann vom satten Aroma von Rum und Rosineneis abgelöst zu werden. Angenehm langanhaltender Abgang, mit würziger Orange und Haselnüssen in Schokolade.	
<b>Glenfarclas 15 Jahre 46% Vol.</b> Speyside Single Malt Scotch Whisky 4 cl	<b>8,10</b>
Goldenes Farbspektrum. Köstlicher leicht öliger Charakter mit Eichenfasskomponenten. Im Abgang eröffnen sich aufgrund des hohen Sherryfassanteils während der Lagerung süße Malznoten mit einer leichten Rauchigkeit. Lang anhaltend und sehr komplex.	
<b>Lagavulin 16 YO 43% Vol.</b> Islay Single Malt Scotch Whisky 16 Jahre 4 cl	<b>9,80</b>
Schwer; kraftvolles und würziges Aroma mit Sherry und Rauch zeichnen diesen Malt aus. Der Geschmack ist komplex mit extrem rauchig-torfigen Noten nach Sherry. Der lange Abgang ist rauchig und glühend.	
<b>Aberlour a'bunadh 60,5% Vol.</b> Speyside Single Malt Scotch Whisky 4 cl	<b>11,20</b>
A'bunadh (sprich: "a-buun-ach") ist ein Single Malt, der genauso wie die Whiskys im 19. Jhd. hergestellt wird. Filtriert nach den traditionellen Methoden dieser Epoche ist er ein Whisky „direkt vom Fass“. Von dieser Fass-Stärke (60,5%) erhält er seine Bezeichnung "Original Cask Strength". Das Ergebnis ist ein natürlicher Whisky, dessen Kostbarkeit und aromatische Komplexität vollständig bewahrt worden sind. Volles Aroma, etwas rauchig mit Anklängen von reifen Äpfeln und einer feinen Sherry-Note, im Geschmack intensiv fruchtig, Butter und Sahne mit einer sirupartigen Süße, weich, schokoladig und mit frischen Zitrusaromen; langanhaltender Abgang, warm, weich und etwas torfig; abschließend etwas Honig.	

## Gin

<b>Beefeater 24 London Dry Gin 45% Vol.</b> Gin 4 cl	<b>5,30</b>
Aroma: klassische trockene Wacholdernote begleitet von Pfeffer, Koriander, Grapefruitschale und grünem Tee; Geschmack: öliger Körper mit würzig-süßen Noten nach Wacholder, Koriander, Veilchen, weißem Pfeffer, grünem Tee, Lakritze und Orangenschale; Abgang: mittellang, würzig und mit feinen Tanninen	
<b>Adler Berlin Dry Gin 45% Vol.</b> Gin 4 cl	<b>6,60</b>
Aroma: Wacholder, Zitrus, Grapefruit und Fichtennadeln; Geschmack: Lavendel, Zitrone, Fichtennadeln und Lakritz, etwas blumig, wenig Wacholder; Abgang: Mittellang	
<b>Hendrick's Gin 45% Vol.</b> Gin 4 cl	<b>6,60</b>
Aroma: intensive, frisches Zitrusfruchtnoten, dazu sanfter Wacholder sowie würzige und exotisch blumige Noten; Geschmack: fester Körper mit Noten nach Wacholder und frischen Zitrusfrüchten, schwarzem Pfeffer, einer Spur Gurkenschale und einer leichten Süße; Abgang: erfrischend würzig mit einer deutlichen Blütennote	

<b>Reisetbauer Blue Gin 44% Vol.</b> Gin 4 cl	<b>7,30</b>
Aroma: frische und würzige Wacholdernote begleitet von Honig, erdigen Gewürznoten und frischer Zitrusfrucht; Geschmack: weicher Körper mit Noten nach Wacholder, Äpfeln, Süßholz, Zitronenschale, Grapefruit und in Honig eingelegtem Ingwer; Abgang: lang und würzig mit Noten nach weißem Pfeffer und Koriander	
<b>The Botanist 46% Vol.</b> Gin 4 cl	<b>7,30</b>
Aroma: sehr komplex mit deutlichen Wacholdernoten, umspielt von feinen floralen Aromen, Zitrusnoten und kühlender Minze; Geschmack: fester Körper mit kräftiger, pfeffriger Wacholdernote, wärmenden erdigen Aromen, frischen Zitrusfruchtaromen und komplexen Gewürznoten; Abgang: lange und würzig	
<b>The Duke of Munich 45% Vol.</b> Gin 4 cl	<b>7,80</b>
Aroma: würzige und florale Noten nach Wacholder, Eukalyptus, Koriander, Lavendel und Veilchen, dazu eine leichte Holznote sowie Beeren- und Zitrusfruchtaromen nach Mandarine und Orange; Geschmack: weicher Körper mit Zitrusfruchtnoten sowie Anklänge an Koriander, Veilchen und Kiefern, Wacholder dezent im Hintergrund; Abgang: lang und mild	
<b>Elephant Gin 45% Vol.</b> Gin 4 cl	<b>7,80</b>
Aroma: komplex verzahnte Noten von Wacholder und Zitrusfrüchten sowie blumigen Aromen, dazu eine pfeffrige Würze sowie eine leicht harzige Note; Geschmack: weicher, cremiger Körper mit floralen und würzigen Noten nach Kiefernadeln, Zimt, Wacholder und tropisch-süßen Früchten; Abgang: mittellang, leicht süß und würzig	
<b>Monkey 47 47% Vol.</b> Gin 4 cl	<b>9,80</b>
Aroma: komplexe, sehr frisch anmutende Zitrusnoten, begleitet von einer klassischen Wacholdernote, Beerenfrüchten und feinen floralen Noten, insgesamt sehr komplex und ausgewogen; Geschmack: cremiger, aber fester Körper mit komplex verwobenen Noten nach Gewürzen, Zitrus- und Beerenfrüchten; Abgang: lange, frisch und sehr würzig	
<b>Gin Mare 42,7% Vol.</b> Gin 4 cl	<b>9,40</b>
Aroma: klassische Wacholdernote und sehr gut ausbalancierte Kräuteraromen nach Rosmarin, Olive und Basilikum, dazu Beeren- und Zitrusfruchtnoten; Geschmack: komplexes Aromenspiel nach Wacholder, Kiefern, Koriander und Zitrus, gefolgt von Olive, Rosmarin und Thymian; Abgang: trocken, würzig und eine Spur salzig	

## Allergene Stoffe in Getränken

<p><b>Glutenhaltiges Getreide "A":</b> Bier, Whisky, Dekorhippen, Kaffeekekse</p> <p><b>Milch oder Lactose "G":</b> Kaffee mit Sahne, Kaffeerahm, Baileys, Dekorhippen</p>	<p><b>Schalenfrüchte "H":</b> Amaretto Mandellikör und in allen Zubereitungen daraus, Kaffeekekse</p> <p><b>Sulfite "O":</b> alle Weine, Schaumweine, Martini, Lillet und in allen Zubereitungen daraus</p>
--	---